



# OKCLIMA ADVANCE

**Full Automatic A/C station**  
Stazioni a/c completamente automatiche



AUTOMOTIVE  
EXPERTISE

**SPIN**

# OKCLIMA ADVANCE



Stazione A/C  
completamente  
automatica per  
auto, camion, minibus



Full automatic  
A/C station for  
cars, trucks and  
minibuses



Station A/C  
complètement automatique  
pour voitures, camions,  
minibus



Vollautomatisches  
Klimaservicegerät für  
PKWs, LKWs und  
Minibusse



Estación A/A  
completamente automática  
para coches, camiones  
microbuses



Автоматизированная  
установка А/С для  
легковых, грузовых  
автомобилей и минибусов

PLUS  
EVO  
BUS

- > Disponibilità anche in versione:
- > Available also the version:
- > Disponible en version aussi:
- > Verfügbar auch die Version mit:
- > Disponible también la versión con:
- > В наличии также версия с:

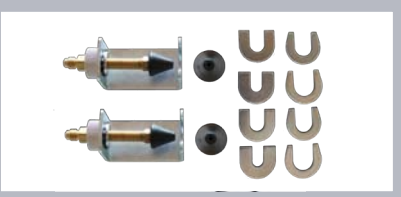
## HF01234YF

	<b>BASIC</b> Cod. 01.019.25	<b>PLUS</b> Cod. 01.019.26	<b>EVO</b> Cod. 01.019.27	<b>BUS</b> Cod. 01.019.30	
<b>CARATTERISTICHE TECNICHE</b>					<b>TECHNICAL FEATURES</b>
1 Display grafico con icone	√	√	√	√	Graphic display with icons
2 Capacità serbatoio	12,5 kg	22 kg	22 kg	30 kg	Tank capacity
3 Pompa a vuoto	72 lt/min	100 lt/min	100 lt/min	170 lt/min	Vacuum pump
4 Riscaldatore	BST SYSTEM	BST SYSTEM	automat.	automat.	Heating
5 Capacità compressore	300gr/min	400 gr/min	400 gr/min	600 gr/1min	Compressor capacity
6 Recupero automatico	√	√	√	√	Automatic recovery
7 Scarico olio automatico	√	√	√	√	Automatic oil discharge
8 Vuoto programmabile	√	√	√	√	Programmable vacuum
9 Test vuoto programmabile (in mbar)	√	√	√	√	Programmable vacuum test (in mbar)
10 Iniezione olio/add. standard temporizzato	√ MULTIOIL SYSTEM	-	-	-	Oil/additive injection standard, timed
11 Iniezione olio/add. standard con bilancia	-	√	√	√	Oil/additive injection standard, with scale
12 Iniezione olio/additivo vetture ibride, con bilancia	-	√	√	√	Injection oil/additive by hybrid vehicles, with scale
13 Software vetture ibride	-	√	√	√	Software hybrid vehicles
14 Carica gas automatica	√ BST SYSTEM	√ BST SYSTEM	√	√	Automatic gas charge
15 Test pressioni automatico	-	-	√	-	Automatic pressure test
16 Test pressioni manuale	√	√	-	√	Manual pressure test
17 Compensazione carica guidata WSC manuale	-	-	√	-	Guided charge compensation manual WSC
18 Software multilingue	√	√	√	√	Multilingual software
19 Banca dati integrate (auto, veicoli industriali, macchine agricole)	√	√	√	√	Built-in database (cars, industrial vehicles, agricultural machines)
20 Software per lavaggio ad allagamento (con kit 01.000.96 a richiesta)	√	√	√	√	Software for flushing cleaning (with kit 01.000.96 on request)
21 Software per lavaggio a ricircolo (VW, Audi) (con kit 01.000.139 a richiesta)	√	√	√	√	Software for recycling cleaning (VW, Audi) (with kit 01.000.139 on request)
22 Selezione tubi di carica automatica	-	-	√	-	Automatic selection of charging hoses
23 Scarico gas incondensabili	Manual	Manual	Manual/Automat.	Manual	Discharge of incondensable gases
24 Regolazione lunghezza tubi	√	√	√	√	Hose length adjustment
25 Lavaggio interno di pulizia automatico	√	√	√	√	Automatic internal cleaning
26 Manometri AP/BP classe 1	√	√	√	√	HP/LP gauges class 1
27 Manometro pressione bombola	√	√	√	√	Bottle pressure gauge
28 Software conforme norm. SWEDAC	√	√	√	√	Software in compliance with SWEDAC
29 Software conforme alla normativa europea (EC) No. 842/2006	√	√	√	√	Software in compliance with European Regulation (EC) No. 842/2006
30 Controllo perdite con azoto (con kit 01.000.218 a richiesta)	√	√	√	√	Leakage test with nitrogen (with kit 01.000.218 on request)
31 Riempimento programm. della bombola interna	√	√	√	√	Programmable refilling of the internal bottle
32 Aggiornamento della banca dati e della grafica via USB	√	√	√	√	Upgrade of database and graphic via USB
33 Trasferimento dati a PC esterno	√	√	√	√	Data upload into copmputer
34 Pagina INFO per riepilogo operazioni effettuate	√	√	√	√	INFO-page about the performed operations
35 10 user memorizzabili	√	√	√	√	10 preset user
36 Multipass automatico	-	-	√	-	Automatic Multipass
37 Stampante	optional	optional	√	optional	Printer
38 Collaudo finale con N <sub>2</sub> -H <sub>2</sub>	√	√	√	√	Final inspection with N <sub>2</sub> -H <sub>2</sub>
39 Versione HFO 1234YF	optional	optional	optional	-	HFO1234YF Version
40 Dimensioni, cm	59x61x112	59x61x112	59x61x112	59x61x112	Dimensions, cm
41 Peso, kg	75	85	85	110	Weight, kg

	<b>BASIC</b> Cod. 01.019.25	<b>PLUS</b> Cod. 01.019.26	<b>EVO</b> Cod. 01.019.27	<b>BUS</b> Cod. 01.019.30	
<b>CARACTÉRISTIQUES TECHNIQUES</b>					<b>TECHNISCHE DATEN</b>
1 Ecran graphique avec icone set	✓	✓	✓	✓	Graphisches Display mit Ikonen
2 Capacité reservoir	12,5 kg	22 kg	22 kg	30 kg	Tankgröße
3 Pompe a vide	72 lt/min	100 lt/min	100 lt/min	170 lt/min	Vakuumpumpe
4 Chauffage	BST SYSTEM	BST SYSTEM	automat.	automat.	Heizung
5 Capacité compresseur	300gr/min	400 gr/min	400 gr/min	600 gr/min	Kompressorleistung
6 Récupération	✓	✓	✓	✓	Autom. Rückgewinnung
7 Décharge huile automatique	✓	✓	✓	✓	Autom. Ölablass
8 Vide programmable	✓	✓	✓	✓	Einstellbare Vakuumzeit
9 Test du vide programmable (mbar)	✓	✓	✓	✓	Einstellbarer Vakuumtest (mBar)
10 Injection huile/additive standard, temporisé	✓ MULTIOIL SYSTEM	-	-	-	Autom. Additiv-/Ölinjektion bei Standardfahrzeugen, zeitlich
11 Injection huile/additive standard, avec balance	-	✓	✓	✓	Autom. Additiv-/Ölinjektion bei Standardfahrzeugen, mit der Waage
12 Injection huile/addit. voitures Hybrides avec balance	-	✓	✓	✓	Autom. Additiv-/Ölinjektion bei Hybridfahrzeugen, mit der Waage
13 Software voitures Hybrides	-	✓	✓	✓	Software für Hybridfahrzeuge
14 Charge gaz automatique	BST SYSTEM	BST SYSTEM	✓	✓	Gasbefüllung, automatisch
15 Test pressions automatique	-	-	✓	-	Drucktest, automatisch
16 Tests pressions manuel	✓	✓	-	✓	Drucktest, manuell
17 Compensation charge WSC guidée manuelle	-	-	✓	-	Manuelle WSC
18 Software multilingues	✓	✓	✓	✓	Mehrsprachige Software
19 Banque des données intégrée (voitures, PL, machines agricoles)	✓	✓	✓	✓	Integrierte Datenbank (PKWs, LKWs, Nutzfahrzeuge, Landmaschinen)
20 Software nettoyage par remplissage (avec kit 01.000.96 sur demande)	✓	✓	✓	✓	Software für das Durchspülen (Satz 01.000.96 auf Anfrage)
21 Software nettoyage par recyclage (VW) (avec kit 01.000.139 sur demande)	-	-	✓	✓	Software für die Kreislaufspülung (VW, Audi) (Satz 01.000.139 auf Anfrage)
22 Sélection tuyaux charge automatique	-	-	✓	-	Autom. Auswahl v. Füllschläuchen
23 Décharge gaz non condensables	Manual	Manual	Manual/Automat.	Manual	Ablass vom nichtkondensierbaren Gas
24 Réglage longueur tuyaux	✓	✓	✓	✓	Einstellung Schlauchlänge
25 Nettoyage intérieur automatique	✓	✓	✓	✓	Software für die Innenspülung
26 Manomètres HP/BP class 1	✓	✓	✓	✓	HP/LP Manometer class 1
27 Manomètre pression bouteille	✓	✓	✓	✓	Innenflasche Druckmanometer
28 Software en conformité norm.SWEDAC	✓	✓	✓	✓	Software gemäß SWEDAC-Norm
29 Software en conformité avec normative Européenne (EC) No 842/2006	✓	✓	✓	✓	Software gemäß der europäischen Norm (EC) Nr. 842/2006
30 Control des fuites avec kit azote cod. 01.000.218 (sur demande)	✓	✓	✓	✓	Leckkontrolle mit dem Stickstoff (Satz 01.000.218 auf Anfrage)
31 Remplissage de la bouteille intérieure	✓	✓	✓	✓	Nachfüllen der internen Flasche
32 Mise-à-jour de la banque des données et de la graphique par USB	✓	✓	✓	✓	Update der Datenbank über USB
33 Transférer des données vers un PC externe	✓	✓	✓	✓	Übertragen von Daten auf einem externen PC
34 Page d'information pour les opérations de liste	✓	✓	✓	✓	Info-Seite für durchgeführte Operationen
35 10 presets utilisateur	✓	✓	✓	✓	10 speicherbare Benutzer
36 Multipass automatique	-	-	✓	-	Automat. Multipass
37 Imprimante	optional	optional	✓	optional	Drucker
38 Test final avec N <sub>2</sub> -H <sub>2</sub>	✓	✓	✓	✓	Endkontrolle mit N <sub>2</sub> -H <sub>2</sub>
39 Version HFO 1234YF	optional	optional	optional	-	Version HFO1234YF
40 Dimensions, cm	59x61x112	59x61x112	59x61x112	59x61x112	Abmessungen
41 Poids, kg	75	85	85	110	Gewicht

CARACTERÍSTICAS TÉCNICAS	BASIC	PLUS	EVO	BUS	ТЕХНИЧЕСКИЕ ДАННЫЕ
	Cod. 01.019.25	Cod. 01.019.26	Cod. 01.019.27	Cod. 01.019.30	
1 Pantalla gráfica con iconos	√	√	-	√	Графический дисплей с иконами
2 Capacidad tanque	12,5 kg	22 kg	22 kg	30 kg	Вместимость баллона
3 Bomba de vacío	72 lt/min	100 lt/min	100 lt/min	170 lt/min	Вакуумный насос
4 Calentador	BST SYSTEM	BST SYSTEM	automat.	automat.	Нагреватель
5 Capacidad compresor	300gr/min	400 gr/min	400 gr/min	600 gr/min	Мощность компрессора
6 Recuperación automática	√	√	√	√	Автоматический отбор
7 Descarga aceite automática	√	√	√	√	Автомат. откачка хладагента
8 Vacío programable	√	√	√	√	Настройка вакуумирования
9 Prueba de vacío programable (mbar)	√	√	√	√	Тест вакуумирования (mbar)
10 Inyección de aceite/aditivo standard programado	√ MULTIOIL SYSTEM	-	-	-	Впрыск масла/аддитива для стандартных авто, таймер
11 Inyección de aceite/aditivo standard con báscula	-	√	√	√	Впрыск масла/аддитива для стандартных авто, с весами
12 Inyección de aceite/aditivo vehículos híbridos con báscula	-	√	√	√	Впрыск масла/аддитива для гибридных авто, с весами
13 Software vehículos híbridos	-	√	√	√	Software для гибридных автомобилей
14 Carga gas automática	BST SYSTEM	BST SYSTEM	√	√	Автомат. заправка хладагента
15 Prueba presiones automática	-	-	√	-	Автомат. тест давления
16 Prueba presiones manual	√	√	-	√	Ручной тест давления
17 Compensación carga asistida WSC manual	-	-	√	-	Компенсация заправки WSC, руч. режиме
18 Software multilíngüe	√	√	√	√	Русифицированный software
19 Banco de datos integrado (coches, vehículos industriales, máquinas agrícolas)	√	√	√	√	Встроенная база данных (авто, промышл. и с/х машины)
20 Software para lavado por inundación (con kit 01.000.96 bajo pedido)	√	√	√	√	Software промывка (01.000.96 по запросу)
21 Software para lavado por reciclaje (VW) (con kit 01.000.139 bajo pedido)	-	-	√	√	Software промывка с рециркуляцией для VW, Audi (01.000.139 по запросу)
22 Sélection tuyaux de charge automatique	-	-	√	-	Автомат. выбор рабочих шлангов
23 Déchargement gaz incondensables	Manual	Manual	Manual/Automat.	Manual	Откачка неконденс. газов
24 Régulation longueur tuyaux	√	√	√	√	Настройка длины шлангов
25 Nettoyage circuit intérieur programmable automatique	√	√	√	√	Автомат. внутренняя промывка
26 Manomètres BP/HP class 1	√	√	√	√	Манометры LP-HP класс 1
27 Manomètres pression bouteille	√	√	√	√	Манометр давления в баллоне
28 Software en conformité norm. SWEDAC	√	√	√	√	Software в соотв. с нормой SWEDAC
29 Software en conformité avec normative Européenne (EC) No 842/2006	√	√	√	√	Software в соотв. европ. нормой (EC) No. 842/2006
30 Control des fuites en pression avec azote (avec kit 01.000.218 sur demande)	√	√	√	√	Набор с азотом для обнаружения утечек (01.000.218 по запросу)
31 Relleno de la bombona interna programable	√	√	√	√	Програм. дозаправка внутр. резервуара
32 Actualización del banco de datos y gráfica vía USB	√	√	√	√	Обновление базы данных через USB
33 Transferencia de datos a un PC externo	√	√	√	√	Передача данных на внешний компьютер
34 Información de la página para las operaciones de lista	√	√	√	√	Инфо -страница списка операций
35 10 user almacenables	√	√	√	√	10 пользователей
36 Multipass automático	-	-	√	-	Multipass автомат.
37 Impresora	optional	optional	√	optional	Принтер
38 Inspección final con N <sub>2</sub> -H <sub>2</sub>	√	√	√	√	Приёмочное испытание N <sub>2</sub> -H <sub>2</sub>
39 Versión HFO 1234YF	optional	optional	optional	-	Версия HFO1234YF
40 Dimensiones cm	59x61x112	59x61x112	59x61x112	59x61x112	Габаритные размеры, см
41 Peso kg	75	85	85	110	Вес, кг

01.000.96



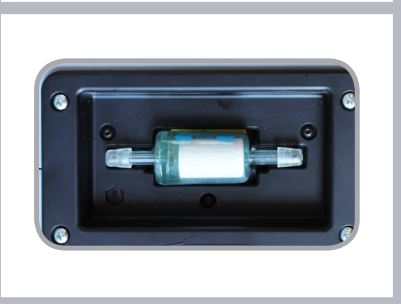
01.000.139



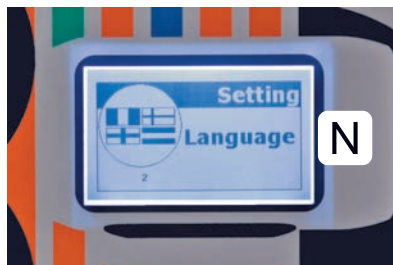
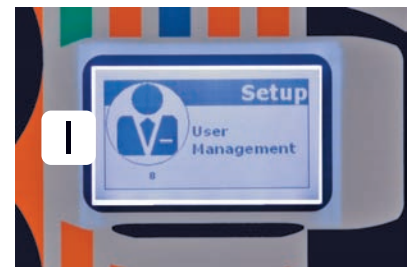
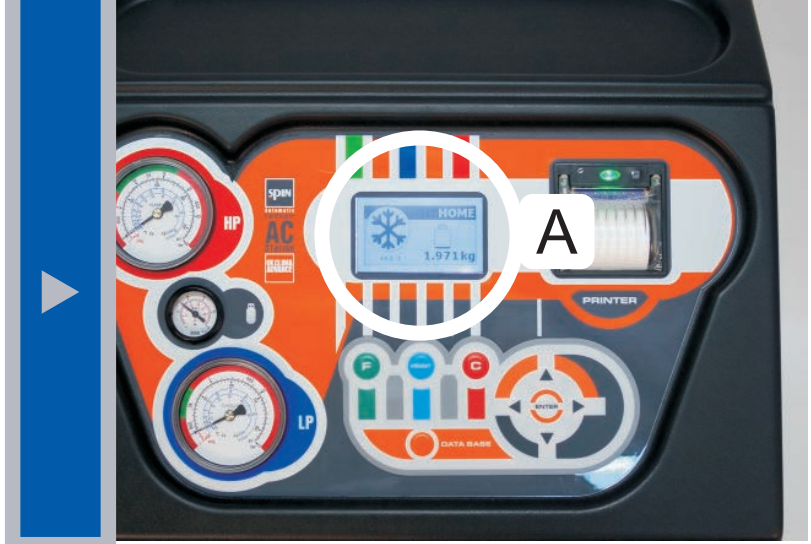
01.000.218



01.000.205



ACCESSORIES ON REQUEST



I particolari che fanno la differenza

The details that make the difference

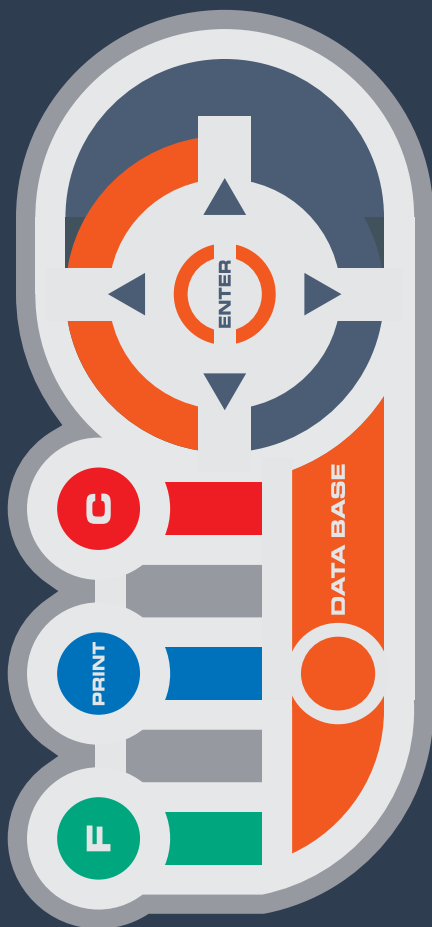
Les caractéristiques qui font la différence

Die details machen den unterschied aus

Los detalles que hacen la diferencia

Детали которые делают разницу

**OKCLIMA  
ADVANCE**



- > A: Display grafico
- > B: Banca dati integrata (auto, camion, macchine agricole) con possibilità di aggiornamento
- > Carica agevolata in ogni condizione di temperatura grazie al **sistema BST** (by SPIN) – mod. BASIC/PLUS
- > Iniezione olio standard/additivo e olio ibrido (**Multi-Oil SYSTEM** by SPIN) – mod. BASIC
- > C: Test pressioni con correzione della carica - WSC manuale (mod. EVO)
- > D: Settaggio lunghezza tubi (mod. EVO)
- > E: Stampante di serie (mod. EVO)
- > F: Lavaggio impianto A/C ad allagamento REFILLING (kit 01.000.96 a richiesta)
- > G: Lavaggio impianto A/C a ricircolo tipo AUDI/VW (kit 01.000.139 a richiesta)
- > H: Test perdite in pressione con kit azoto (kit 01.000.218 a richiesta)
- > I: Gestione operatori
- > L: Multipass automatico (mod. EVO)
- > M Gestione olio standard ed ibrido con lavaggio automatico dei tubi (mod. PLUS/EVO/BUS)
- > N: Software multilingua
- > O: Scarico dati da porta USB
- > Analizzatore refrigerante HFO a norma SAE e VDA integrato (con kit 01.000.205 opzionale)



- > A: Graphisches Display
- > B: Integrierte Datenbank (für PKWs, Lastkraftwagen, Landmaschinen) mit der Updatemöglichkeit
- > Optimierte Gasbefüllung unter verschiedenen Temperaturbedingungen mit dem **BST System** (by SPIN) – Mod. BASIC/PLUS
- > Standard- und Hybridöleinstellung (**Multi-Oil SYSTEM** by SPIN) – Mod. BASIC
- > C: Drucktest mit Befüllanpassung (WSC manuell) – Mod. EVO
- > D: Einstellung der Schlauchlänge (Mod. EVO)
- > E: Drucker inbegriffen (mod. EVO)
- > F: Klimaanlage-Durchspülen (Kit 01.000.96 auf Anfrage)
- > G: Recycling-Spülung, AUDI/VW-Typ (Kit 01.000.139 auf Anfrage)
- > H: Leckkontrolle-Test mit dem Stickstoff-Satz (01.000.218 auf Anfrage)
- > I: Benutzer Management
- > L: Automat. Multipass (Mod. EVO)
- > M: Standard- und Hybridöleinstellung mit automat. Spülung der Schläuche (Mod. PLUS/EVO/BUS)
- > N: Mehrsprachige Software
- > O: USB-Anschluss für Datenübertragung
- > Gasanalysegerät für R1234yf (Zubehör auf Anfrage cod. 01.000.205)



- > A: Graphic display
- > B: Built-in database (cars, trucks, agricultural machines) with possibility to upgrade
- > Facilitated charge in each temperature condition with **BST SYSTEM** (by Spin) – mod. BASIC/PLUS
- > Standard and Hybrid oil/additive management (**Multi-Oil SYSTEM** by SPIN) – mod. BASIC
- > C: Pressure test with charge adjustment (manual WSC) – mod. EVO
- > D: Hose length adjustment (mod. EVO)
- > E: Printer included (mod. EVO)
- > F: Flushing cleaning of the A/C system (kit 01.000.96 on request)
- > G: Recycling cleaning of the A/C system, AUDI/VW type (kit 01.000.139 on request)
- > H: Leakage test with nitrogen (kit 01.000.218 on request)
- > I: User management
- > L: Automatic Multipass (mod. EVO)
- > M Standard and Hybrid oil management with automatic cleaning of the hoses (mod. PLUS/EVO/BUS)
- > N: Multilingual software
- > O: Integrated USB for data download
- > Optional HFO refrigerant analyzer compliant with SAE/VDA norms (01.000.205)



- > A: Pantalla gráfica
- > B: Banco de datos integrado (coches, camiones, máquinas agrícolas) con posibilidad de actualización
- > Carga facilitada en cada condición de temperatura con el **sistema BST** (por Spin) – mod. BASIC/PLUS
- > Inyección de aceite estándar/additivo y aceite híbrido (**Multi-Oil SYSTEM** by SPIN) – mod. BASIC
- > C: Prueba de presiones con ajuste de carga (WSC manual) – mod. EVO
- > D: Ajuste longitud de tubos (mod. EVO)
- > E: Impresora de serie (mod. EVO)
- > F: Lavado instalación A/A por inundación REFILLING (kit 01.000.96 bajo pedido)
- > G: Lavado instalación A/A por reciclaje tipo AUDI/VW (kit 01.000.139 bajo pedido)
- > H: Prueba pérdidas en presión con kit nitrógeno (kit 01.000.218 bajo pedido)
- > I: Gestión usuarios
- > L: Multipass automático (mod. EVO)
- > M Gestión aceite estándar híbrido con lavado automático de los tubos (mod. PLUS/EVO/BUS)
- > N: Software multilingüe
- > O: Descarga datos de puerta USB
- > Analizador de refrigerante HFO opcional conforme a las normas SAE/VDA (01.000.205)



- > A: Afficheur graphique
- > B: Banque des données intégrée (voitures, camions, machines agricoles) avec possibilité de mise à jour
- > Charge facilitée dans chaque condition de température avec le système **BST** (par Spin) – mod. BASIC/PLUS
- > Injection huile standard/additive et huile hybride (**Multi-Oil SYSTEM** by SPIN) – mod. BASIC
- > C: Test des pressions avec correction de la charge (WSC manuel) – mod. EVO
- > D: Impostation longueur tuyaux (mod. EVO)
- > E: Imprimante de série (mod. EVO)
- > F: Nettoyage système A/C par remplissage (avec kit 01.000.96 sur demande)
- > G: Nettoyage système A/C par recyclage type AUDI/VW (avec kit 01.000.139 sur demande)
- > H: Test des fuites en pression avec kit azote (kit 01.000.218 sur demande)
- > I: Gestion opérateurs
- > L: Multipass automatique (mod. EVO)
- > M Gestion huile standard et hybride avec nettoyage automatique des tuyaux (mod. PLUS/EVO/BUS)
- > N: Software multilingue
- > O: Transfert données de la porte USB
- > Analyseur réfrigérant HFO optionnel conforme aux normes SAE/VDA (01.000.205)



- > A: Графический дисплей
- > B: Встроенный Software для автомобилей, грузовых и с/х машин с дальнейшим обновлением
- > Оптимизация заправки газа при различных температурных условиях (**система BST** - Spin) – модели BASIC/PLUS
- > Впрыск масла/аддитива для стандартных и гибридных авто (**Multi-Oil SYSTEM** by SPIN) – модель BASIC
- > C: Проверка давления с исправлением заправки (WSC вручную) – модель EVO
- > D: Настройка длины шлангов (модель EVO)
- > E: Принтер – модель EVO
- > F: Промывка кондиционера (набор 01.000.96 по запросу)
- > G: Промывка кондиционера и рециркуляция, тип AUDI/VW (набор 01.000.139 по запросу)
- > H: Тест на предмет утечек с помощью азота (набор 01.000.218 по запросу)
- > I: Управление пользователями
- > L: Multipass автоматический (модель EVO)
- > M: Впрыск стандартного и гибридного масла с автоматической промывкой шлангов (модели PLUS/EVO/BUS)
- > N: Многоязычное программное обеспечение
- > O: Выход USB для передачи данных
- > Анализатор газа R1234yf (по запросу 01.000.205)



AUTOMOTIVE  
EXPERTISE  
**SPIN**

**Rivenditore**  
**Dealer**  
**Distributeur**  
**Einzelhändler**  
**Distribuidor**  
 фирма-продавец



**SPIN**

**SPIN s.r.l.**

Via Casalecchio 35/G  
 47924 Rimini (RN) Italy  
 Tel. +39 0541.730777  
 Fax +39 0541.731315  
 e-mail: [info@spinsrl.it](mailto:info@spinsrl.it)  
[www.spinsrl.it](http://www.spinsrl.it)



**OKCLIMA**  
**ADVANCE**

- > Disponibilità anche in versione:
- > Available also the version:
- > Disponible en version aussi:
- > Verfügbar auch die Version mit:
- > Disponible también la versión con:
- > В наличии также версия с:

**HF01234YF**